



SOLUÇÕES PLÁSTICAS DE ALTA PERFORMANCE PARA
A PRODUÇÃO AGRÍCOLA EM CULTIVO PROTEGIDO

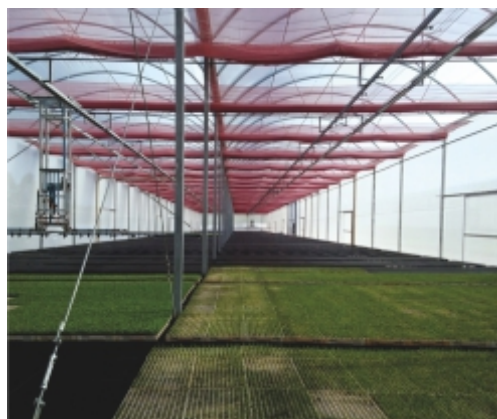
AGRONEGÓCIO



ROMA



GUIA DE PRODUTOS
PARA CULTIVO PROTEGIDO

NOSSOS SEGMENTOS**AGRONEGÓCIO**

Produção vegetal e animal

Oferecemos soluções desenvolvidas para aumentar a produtividade e a proteção no cultivo protegido. Contamos com uma linha completa de telas de sombreamento e proteção para cultivos, viveiros e produção animal. Também disponibilizamos filmes plásticos para cobertura de estufas e lonas para silagem. Nossos produtos contribuem para o controle do microclima, a proteção contra intempéries e o aumento da eficiência nas atividades agropecuárias.

**LOJISTA, HOME CENTER E DISTRIBUIDOR**

Para o mercado de revenda, oferecemos um portfólio diversificado de produtos de alta demanda. Entre eles, destacam-se as telas para cercamentos (galinheiros, pinteiros e viveiros), telas mosquiteiro e telas tapume para isolamento de áreas. Também disponibilizamos lonas plásticas multiuso, amplamente utilizadas em aplicações domésticas e profissionais. Nossos produtos destacam-se pela versatilidade, facilidade de instalação e excelente custo-benefício.

**CONSTRUÇÃO CIVIL**

Desenvolvemos produtos voltados à segurança e à eficiência em obras. Dispomos de telas fachadeiras para proteção coletiva, utilizadas na contenção de resíduos e na segurança do canteiro de obras. Também oferecemos telas para reforço de argamassa e contrapiso, que auxiliam na redução de fissuras. Como complemento ao portfólio, contamos com soluções como a tela grama armada, destinada ao controle de erosão e à estabilização do solo.

**GEOSINTÉTICOS**

Possuímos um portfólio voltado à engenharia geotécnica, à infraestrutura e à proteção ambiental. Destacam-se as geomembranas de PEAD e PELBD para impermeabilização, além de soluções para drenagem e controle de erosão, como geocompostos drenantes, geodrenos verticais, georredes e geomantas. Esses materiais contribuem para a durabilidade, segurança e eficiência das obras.



LUXINET

TELA PARA CONTROLE
TÉRMICO E FOTOCONVERSÃO

A **LuxiNet** é uma linha premium revolucionária para a agricultura brasileira, equipada com a exclusiva tecnologia **Evercold**. Diferentemente das telas convencionais, reduz significativamente a temperatura interna do ambiente e proporciona luz difusa de alta qualidade para o cultivo. Sua composição inovadora, com fios de monofilamento plano, reflete e refrata a luz, protegendo as plantas contra a radiação ultravioleta (UV) direta.

CARACTERÍSTICAS

Fabricada em Polietileno de Alta Densidade (PEAD) 100% virgem, a tela termorrefletora utiliza monofilamentos planos especiais que refletem e refratam a luz, proporcionando sombreamento inteligente, proteção contra a radiação ultravioleta (UV) e melhor controle do microclima. Sua estrutura reforçada, com cordões a cada 50 cm e bordas reforçadas, garante maior resistência, estabilidade e durabilidade.

BENEFÍCIOS

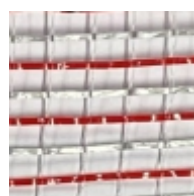
A tecnologia termorrefletora reduz o excesso de calor no verão e minimiza a perda térmica no inverno, diminuindo a amplitude de temperatura entre o dia e a noite. Os fios translúcidos transformam parte da luz direta em luz difusa, favorecendo a fotossíntese e reduzindo queimaduras em folhas e frutos. A tecnologia de fotoconversão aumenta a radiação fotossinteticamente ativa (PAR), estimula o desenvolvimento vegetativo e radicular, conseqüentemente melhora a qualidade da produção e reduzindo a incidência de insetos-praga. Além disso, proporciona maior estabilidade da umidade relativa do ar, reduz o estresse hídrico, diminui a necessidade de irrigação e melhora o conforto térmico dos animais, contribuindo para maior produtividade.

ESPECIFICAÇÕES

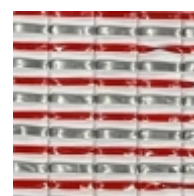
MODELO	CORES	LARGURAS	COMPRImentos
22/30	Prata/Incolor/Vermelha Prata/Incolor	2,35m / 4,70m / 7,05m / 9,40m / 11,75m / 14,10m	50m / 100m / 250m / 500m
42/50			
54/65			

Reforços com espaçamentos estratégicos a cada 50cm¹ para máxima estabilidade

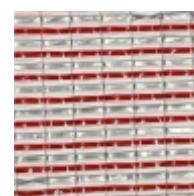
¹ O espaçamentos pode variar conforme os modelos.



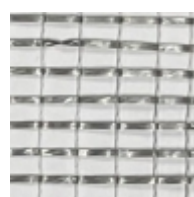
22/30
Prata/Incolor/Vermelha



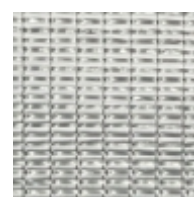
42/50
Prata/Incolor/Vermelha



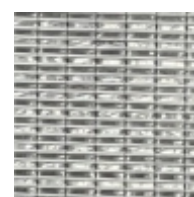
54/65
Prata/Incolor/Vermelha



22/30
Prata/Incolor



42/50
Prata/Incolor



54/65
Prata/Incolor

Reduz a temperatura do ambiente
e melhora a qualidade da luz

Evercold
Technology

APLICAÇÕES

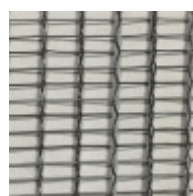
Indicada para estufas e telados agrícolas, horticultura, hidroponia, viveiros de mudas, pecuária, avicultura, carcinicultura e piscicultura, onde promove melhor controle térmico e maior produtividade. Também é recomendada para coberturas em galpões industriais, packing houses, garden centers, centros comerciais e outras áreas externas, reduz a entrada de calor, aumenta o conforto térmico e contribui para a economia com climatização.



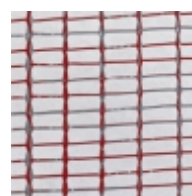
DuplaNet

TELA AGRÍCOLA
DE DUPLO ESPECTRO

A **DuplaNet** é uma tela inovadora confeccionada em fios de monofilamento com tecnologia de duplo espectro, ou seja, combina duas cores diferentes no mesmo fio. Está disponível nas versões Pérola/Prata e Vermelho/Prata.



Pérola/prata



Vermelho/prata



CARACTERÍSTICAS

- Tecida em fios de monofilamento redondo com duas cores no mesmo fio.
- Alta resistência mecânica contra granizo, ventos fortes e ataque de pássaros.
- Disponível em diferentes níveis de sombreamento, de acordo com a necessidade de cada cultivo.
- Reforço central.



APLICAÇÕES

- Cobertura de pomares de maçã, ameixa, kiwi, uva de mesa e outras frutíferas.
- Telados e viveiros para hidroponia, hortaliças em sistema hidropônico ou em solo, mudas de café, tomate, pepino, pimentão e outras culturas.
- Fechamento lateral de estufas e viveiros destinados à produção de frutas e hortaliças de folha e de fruto.
- Fase de rustificação de mudas florestais.

BENEFÍCIOS

- Além da proteção mecânica e física, proporciona proteção climática e fotoconversão da luz por meio de aditivos especiais incorporados à sua composição.
- Possui tecnologia fotoseletiva que favorece o desenvolvimento das plantas.
- COR PÉROLA** (efeito fotoseletivo): transforma a luz direta em luz difusa, permitem maior distribuição da luminosidade no ambiente de cultivo, favorecem a fotossíntese e reduzem o risco de queimaduras em folhas e frutos.
- COR PRATA** (gerenciamento térmico): atua como refletores térmicos de alta eficiência, reduzem a entrada da radiação infravermelha (calor), diminuem as temperaturas extremas durante o verão e reduzem o estresse térmico das plantas.
- COR VERMELHA** (efeito fotoseletivo): aumenta a disponibilidade de radiação fotossinteticamente ativa (PAR), principalmente nas faixas do azul, vermelho e vermelho distante, comprimentos de onda essenciais para o desenvolvimento vegetativo e radicular.
- Favorece a coloração dos frutos, aumenta o teor de sólidos solúveis (°Brix), reduz a incidência de golpe de sol (queima por excesso de radiação), proporciona maior uniformidade de maturação e colheita, contribui para o equilíbrio do vigor vegetativo, reduz o estresse térmico e auxilia na proteção contra ventos, granizo, pragas e insetos vetores de doenças.

ESPECIFICAÇÕES

CORES	LARGURAS	COMPRIMENTOS
Pérola/prata Vermelho/prata	1,5m / 3,0m / 3,5m / 4,0m / 4,5m / 5,0m / 5,5m / 6,0m	100m / 250m / 500m



TELA DE PROTEÇÃO CONTRA
INSETOS (ANTIAFÍDEOS)

A tela **INSETNET** oferece proteção segura contra afídeos transmissores de viroses, mariposas e outros insetos, sem comprometer a luminosidade e a ventilação no ambiente de cultivo.

CARACTERÍSTICAS

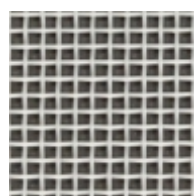
- Material de alta performance:** fabricada em Polietileno de Alta Densidade (PEAD).
- Tecnologia de trama:** tecida em monofilamento para maior uniformidade e resistência.
- Resistência ultravioleta (UV) superior:** proteção contra a radiação solar e durabilidade comprovada de até 5 anos.
- Acabamento profissional:** possui bordas reforçadas que facilitam a instalação e aumentam a vida útil do produto.

BENEFÍCIOS

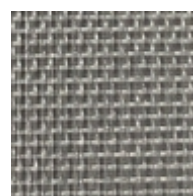
- Saúde do cultivo:** bloqueia a entrada dos principais insetos transmissores de viroses e outras doenças que afetam as plantas.
- Segurança normativa:** produzida de acordo com a Portaria CDA de 17/04/2018.
- Alta luminosidade:** permite elevada transmissão de luz ao cultivo.

APLICAÇÕES

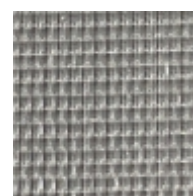
- Fechamento de viveiros de mudas de hortaliças, frutas e flores.
- Instalação em estruturas destinadas à proteção de culturas sensíveis.



20 mesh



40 mesh



50 mesh



ESPECIFICAÇÕES

INSETNET	ABERTURA DE MALHA ¹	LARGURAS - SEM COSTURA	COMPRIMENTOS	COR
20 mesh	0,80mm x 0,80mm	1,5m / 3,0m / 4,0m / 4,5m / 5,0m / 6,0m	50m / 100m / 250m / 500m	Incolor/branca
40 mesh	0,30mm x 0,87mm			
50 mesh	0,30mm x 0,80mm			

¹ Abertura da malha: urdume x trama.



HailNet

PARA COBERTURA DE POMARES, TELADOS E FECHAMENTO LATERAL DE ESTUFAS

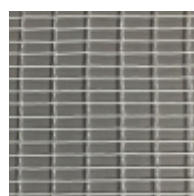
A **HailNet** é uma tela produzida em monofilamento de Polietileno de Alta Densidade (PEAD) com alta resistência mecânica. Contém aditivos anti-UV de última geração que proporcionam proteção eficiente contra intempéries e alta longevidade. Oferece proteção física eficiente contra chuvas de granizo, ventos fortes, ataques de pássaros, abelhas e chuvas intensas. Permite maior estabilidade produtiva, menos perdas, mais qualidade e maior rentabilidade do negócio agrícola.

BENEFÍCIOS | PROTEÇÃO FÍSICA

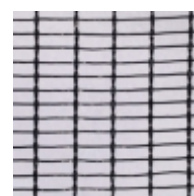
- Proteção contra granizo:** absorve e dissipa o impacto do granizo, protege folhas, ramos, flores e frutos e preserva a produtividade e a qualidade da colheita.
- Proteção contra ventos fortes:** reduz a velocidade dos ventos, minimiza a quebra de galhos, o tombamento de plantas e os danos aos frutos.
- Barreira contra pássaros:** impede o ataque de aves e reduz perdas por bicadas e consumo de frutos.
- Auxílio no controle de insetos:** dificulta ou impede a entrada de insetos-praga, reduz a infestação e auxilia no manejo integrado de pragas.
- Menor incidência de danos:** reduz lesões, rachaduras e deformações causadas por agentes externos e preserva o valor comercial dos frutos.

BENEFÍCIOS | PROTEÇÃO CLIMÁTICA

- Proteção contra o excesso de radiação solar:** controla a intensidade luminosa e reduz o risco de queimaduras em folhas e frutos.
- Melhoria do microclima:** proporciona um ambiente mais estável por meio do controle da luminosidade, da redução da velocidade dos ventos e da moderação da temperatura, o que favorece o desenvolvimento das plantas, a produtividade e a qualidade da colheita



Branca/cristal



Preta



REFORÇOS
LATERAIS
E CENTRAL

APLICAÇÕES

Indicada para a cobertura de pomares de maçã, ameixa, kiwi, uva de mesa, entre outras frutíferas, bem como para telados, viveiros e fechamento lateral de estufas destinados à produção hidropônica, de mudas de café, tomate, pepino, pimentão e outras hortaliças.



ESPECIFICAÇÕES

CORES	SOMBRA	LARGURAS - SEM COSTURA	COMPRIMENTOS
Branca/cristal	9%	3,0m / 3,5m / 4,0m / 4,5m / 5,0m / 5,5m / 6,0m	100m / 250m / 500m
Preta	18%		



SOMBRENCE

TELA PARA SOMBREAMENTO E PROTEÇÃO

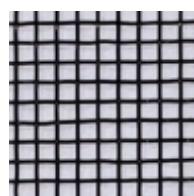
A **SOMBRENCE** é uma tela de sombreamento de alta performance desenvolvida para proporcionar proteção solar e mecânica a cultivos agrícolas e instalações pecuárias e aquícolas. Tecida em monofilamento de Polietileno de Alta Densidade (PEAD), atua como um regulador térmico essencial, reduz o estresse térmico em plantas e animais e contribui para melhores condições de cultivo. Disponível em diferentes níveis de sombreamento para diversas aplicações, adapta-se às necessidades específicas de cada cultivo.

CARACTERÍSTICAS

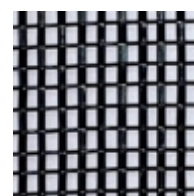
- Alta resistência mecânica:** proporciona elevada resistência à tração e aos ventos fortes.
- Blindagem contra degradação ultravioleta (UV):** contém aditivos que proporcionam alta proteção contra os raios solares para prolongar a vida útil do material.
- Sistema de identificação inteligente:** possui fios coloridos nas bordas que permitem identificar o nível de sombreamento de forma imediata e prática.

BENEFÍCIOS

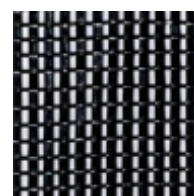
- Controle climático:** proporciona sombreamento controlado, reduz o estresse térmico em plantas e animais e aumenta a produtividade e o bem-estar da produção.
- Segurança contra intempéries:** protege o cultivo contra a incidência intensa de raios solares, ventos fortes e granizo, graças à sua elevada resistência mecânica.
- Instalação prática e segura:** as bordas reforçadas evitam rasgos durante a fixação e permitem uma montagem mais rápida, firme e com acabamento profissional.



30%



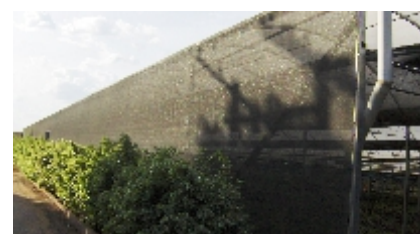
50%



70%



80%



APLICAÇÕES

- Proteção agrícola de cultivos:** ideal para telados, coberturas e laterais de estufas.
- Pecuária e aquícultura:** utilizada no sombreamento de galpões para reduzir o estresse térmico de bovinos, suínos e aves. Também é aplicada na divisão de tanques de peixes, alevinos e ranários.
- Viveiros e plantas ornamentais:** indicada para a cobertura de viveiros de mudas de café, frutíferas e outras culturas. Recomendada para o cultivo de plantas sensíveis, como orquídeas, samambaias e antúrios.



ESPECIFICAÇÕES

SOMBRAS	LARGURAS	COMPRIMENTOS
30% / 50% / 70% / 80%	1,5m / 3,0m - sem costura 4,5m / 6,0m / 7,5m / 9,0m / 12m - com costura.	50m / 100m / 200m / 250m / 500m



NetBag

TECIDO TÉCNICO
PARA BIG BAG

O tecido **NetBag** é uma solução de alta performance desenvolvida para quem necessita de uma tela com excelente resistência mecânica e acabamento diferenciado. Projetada para facilitar os processos de confecção, conta com bordas reforçadas e microvazadas. É ideal para a fabricação de sacarias e embalagens que exigem ventilação e robustez.

CARACTERÍSTICAS

O **NetBag** é confeccionado em monofilamento de alta qualidade, que proporciona excelente uniformidade, durabilidade e resistência mecânica para suportar tração e peso sem comprometer a integridade da malha.

Conta com bordas (auréolas) reforçadas de 7cm e tecnologia microvazada, que conferem maior estabilidade estrutural e facilitam os processos de costura e fechamento. Com gramatura de 180 g/m², atende aos requisitos para contato com alimentos, conforme a Resolução RDC nº 105 da ANVISA, tornando-se uma solução segura, resistente e eficiente para a fabricação de embalagens.

BENEFÍCIOS

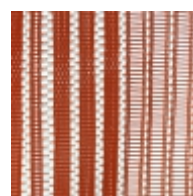
- Facilidade na confecção:** as bordas reforçadas de 7cm facilitam o manuseio em máquinas de costura, facilitam o manuseio em máquinas de costura e reduzem o tempo de produção das embalagens.
- Ventilação preservada:** ideal para produtos que necessitam de troca de ar constante, ideal para produtos que necessitam de troca de ar constante, evita a proliferação de fungos e o acúmulo de umidade.
- Economia e durabilidade:** a excelente resistência mecânica reduz o risco de rasgos e perdas durante o transporte.
- Versatilidade de uso:** adapta-se a diferentes necessidades de armazenamento, desde o campo até a indústria.

APLICAÇÕES

- Sacarias agrícolas:** ideal para embalar frutas, legumes e outros vegetais que exigem ventilação.
- Indústria de embalagens:** tecido para a confecção de bags e sacos arejados de alta resistência.



Bege



Laranja



ESPECIFICAÇÕES

- Acabamento:** bordas reforçadas e microvazadas de 7cm.
- Resistência mecânica:** urdume (11 kN/m) e trama (13 kN/m).
- Dimensões:** rolos de 1m x 500m.





TutorNet | TELA DE TUTORAMENTO PARA HORTICULTURA E FLORICULTURA

A **TutorNet** é uma tela extrusada biorientada em polipropileno, nas cores branca ou preta, estabilizada com aditivos de alta performance contra a degradação ultravioleta (UV). Sua principal função é a sustentação e condução de hortaliças trepadeiras e flores de corte. Substitui, com vantagens significativas, materiais tradicionais como bambu, madeira, arames e treliças metálicas. Proporciona maior durabilidade, praticidade de instalação e excelente custo-benefício.

CARACTERÍSTICAS

- Alta resistência mecânica.
- Não sofre ataque de fungos, bactérias nem agentes químicos.
- Permite instalação na vertical ou na horizontal.
- Excelente durabilidade em campo.

BENEFÍCIOS

- Melhora a exposição solar, o que favorece a fotossíntese das plantas.
- Aumenta a circulação de ar entre as plantas, o que reduz a incidência de doenças.
- Favorece a uniformidade de maturação dos frutos.
- Facilita a colheita e o manejo e otimiza o espaço produtivo.
- Reduz os custos com mão de obra.
- Melhora a qualidade e o valor comercial da produção.



APLICAÇÕES

- Uso vertical:** tomate, pepino, pimentão, berinjela, ervilha, feijão, abóbora trepadeira e outras hortaliças.
- Uso horizontal:** rosas, crisântemos, cravos, gladiolos, lírios, orquídeas e demais flores de corte.



ESPECIFICAÇÕES

APLICAÇÃO	CULTIVO	NÚMERO DE FUROS	ABERTURA DE MALHA	LARGURA	COMPRIMENTO
HORIZONTAL	ROSA	6	170,0mm	1,02m	1.000m
		7	170,0mm	1,19m	
		8	125,0mm	1,00m	
		10	125,0mm	1,25m	
VERTICAL	HORTALIÇAS	9	170,0mm	1,53m	1.000m
		12	200,0mm	2,40m	



LUXIFILM

FILMES AGRÍCOLA
DE ALTA PERFORMANCE

A **LUXIFILM** é uma linha de filmes plásticos de Polietileno de Baixa Densidade (PEBD), desenvolvida com aditivos de alta performance para cobertura e cortinas laterais de estufas, minitúneis e macrotúneis.

Seu objetivo é controlar o microclima e favorecer o desenvolvimento das plantas. Está disponível nas versões Transparente, Leitoso, Difusor e Branco/Preto (dupla face).

CARACTERÍSTICAS

- Alta resistência contra a degradação ultravioleta (UV).
- Estabilidade térmica.
- Resistência a produtos químicos.
- Polietileno 100% virgem.
- Alta resistência mecânica.

BENEFÍCIOS

- Proteção do cultivo contra as intempéries.
- Controle do microclima no interior da estufa.
- Maior aproveitamento da área de cultivo.
- Favorece o desenvolvimento das plantas.
- Contribui para o aumento da produtividade.
- Maior qualidade e uniformidade da produção.
- Redução dos impactos causados por variações climáticas.
- Maior eficiência no uso da água e dos insumos agrícolas.
- Maior segurança para o cultivo durante todo o ciclo produtivo.
- Solução para diferentes sistemas de cultivo protegido.



APLICAÇÕES

Indicado para cobertura e cortinas laterais de estufas metálicas e de madeira, minitúneis e macrotúneis, o **LUXIFILM** é amplamente utilizado na produção de hortaliças de fruto e de folha, flores de vaso e de corte, mudas em geral (florestais, hortaliças, flores, citros, morango, café etc.), secagem de cacau, cultivo de cogumelos e estufas destinadas à produção de peixes e camarões.



ESPECIFICAÇÕES

ESPESSURAS	75 / 100 / 120 / 150 / 200 micras
LARGURAS	3,0m / 4,0m / 6,0m / 6,30m / 7,60m / 8,0m / 8,6m / 9,0m / 10,0m / 12,0m
COMPRIMENTOS	60m / 100m / 105m / 200m / 550m / 750m / 1000m

ROMAREVEST

LONA DE ALTA PERFORMANCE PARA TANQUES E RESERVATÓRIOS

A **ROMAREVEST** é uma lona plástica reforçada de alta performance desenvolvida para a impermeabilização de tanques e reservatórios. Trata-se de uma solução prática, econômica e eficiente para o armazenamento de água destinada à produção agrícola.

Com alta proteção contra a degradação ultravioleta (UV), alta flexibilidade e excelente resistência mecânica, proporciona durabilidade e segurança para diferentes aplicações no campo.

Leve e de fácil manuseio, a **ROMAREVEST** permite uma instalação rápida, sem a necessidade de mão de obra especializada. Isso reduz o tempo de implantação e os custos do projeto. Além de minimizar as perdas de água por infiltração, contribui para uma maior segurança hídrica da propriedade, com excelente custo-benefício.



ATÉ 12 METROS DE LARGURA SEM SOLDA.



ALTA PROTEÇÃO ANTI-UV



ALTA FLEXIBILIDADE



ALTA RESISTÊNCIA MECÂNICA



ESPESSURA	LARGURAS	COMPRIMENTOS
300 micras	8m, 10m e 12m	30m, 60m, 100m e 200m



ROMAGEO Kit

KIT GEOMEMBRANA PARA RESERVATÓRIOS



Solução que facilita a construção de reservatórios

CÓDIGO	ESPESSURA	CAPACIDADE	PROFUNDIDADE	DIMENSÕES EXTERNAS / INTERNAS
24799	0,8mm	85.000 litros	2,0m	10,5m x 6,5m / 6,5m x 2,5m
27804	0,8mm	135.000 litros	2,0m	16,5m x 6,5m / 12,5m x 2,5m
24805	0,8mm	230.000 litros	2,5m	11,5m x 12,0m / 6,5m x 7,0m
24807	0,8mm	360.000 litros	2,5m	17,0m x 12,0m / 12,0m x 7,0m
24809	0,8mm	400.000 litros	3,0m	15,0m x 13,5m / 9,0m x 7,5m
24810	0,8mm	500.000 litros	3,0m	18,0m x 13,5m / 12,0m x 7,5m

CONFECCIONADA EM PEBDL (polietileno de baixa densidade linear)

ROMAGEO

GEOMEMBRANA DE ALTA PERFORMANCE

ESPESSURA	LARGURA	COMPRIMENTOS	APLICAÇÕES
0,5mm	5,9m	50m e 100m	Tanques e reservatórios de pequeno porte, elevados ou escavados, lagoas ornamentais e canais de irrigação de baixa exigência.
0,8mm	5,9m	50m e 100m	Reservatórios agrícolas de médio e grande porte ¹ , biodigestores, canais de irrigação e adução, tanques para piscicultura, carnicultura, ranicultura e aquicultura ornamental, lagoas de efluentes agroindustriais ¹ , esterqueiras ¹ e revestimento de túneis ¹ .
1,0mm			
1,5mm	5,9m	50m	Aterros sanitários ² , estações de tratamento de esgoto e efluentes industriais, lagoas de chorume, biodigestores de grande porte, reservatórios de grande capacidade e aquicultura profissional.
2,0mm	5,0m	50m	Aterros sanitários ² , pilhas e barragens de rejeitos, estações de tratamento de esgoto e efluentes industriais, lagoas de efluentes, revestimento de reservatórios de UHes e PCHs, revestimento de caçambas de caminhões, contenção de resíduos perigosos e aplicações na mineração.
2,5mm			

¹ Para aplicações profissionais, recomenda-se o uso de geomembranas com espessura de 1,0mm ou superior. ² Classes I e II.



INDÚSTRIA ROMA - Inovação, Qualidade e Compromisso

Somos orientados por um propósito claro, aprimorar continuamente nossos processos produtivos e organizacionais por meio da inovação, sempre com foco nas pessoas e na eficiência industrial. Como empresa do setor de plásticos, investimos de forma constante em tecnologia, desenvolvimento e melhoria de processos, com o objetivo de elevar a qualidade dos produtos, otimizar recursos e atender às demandas de um mercado em constante evolução.

Nossa estratégia baseia-se na geração de valor sustentável para clientes, parceiros e colaboradores, ao aliar desempenho operacional, qualidade e responsabilidade ambiental. Atuamos com visão de longo prazo, equilibrando crescimento, eficiência produtiva e uso responsável dos recursos, sempre em conformidade com normas técnicas e ambientais aplicáveis ao setor.

Conduzimos nossas operações com elevados padrões de qualidade, segurança e responsabilidade ambiental e integramos a sustentabilidade às nossas atividades e ao relacionamento com parceiros e fornecedores. Acreditamos que o sucesso da empresa resulta diretamente das pessoas que fazem parte da nossa equipe; por isso, promovemos um ambiente profissional baseado no respeito, na valorização e na colaboração.

Com mais de 30 anos de trajetória, consolidamos nossa atuação como uma empresa sólida e confiável, comprometida com a inovação, o desenvolvimento contínuo e a entrega de soluções eficientes para o setor de plásticos.



+55 (11) 9.4446-3477
+55 (11) 4195-0100
www.industriaroma.com.br
industriaroma

Entre em contato com um de nossos representantes técnico-comerciais para orientá-lo na escolha dos produtos ideais para seu projeto de cultivo.

Rev. 01
Jun. 2026

